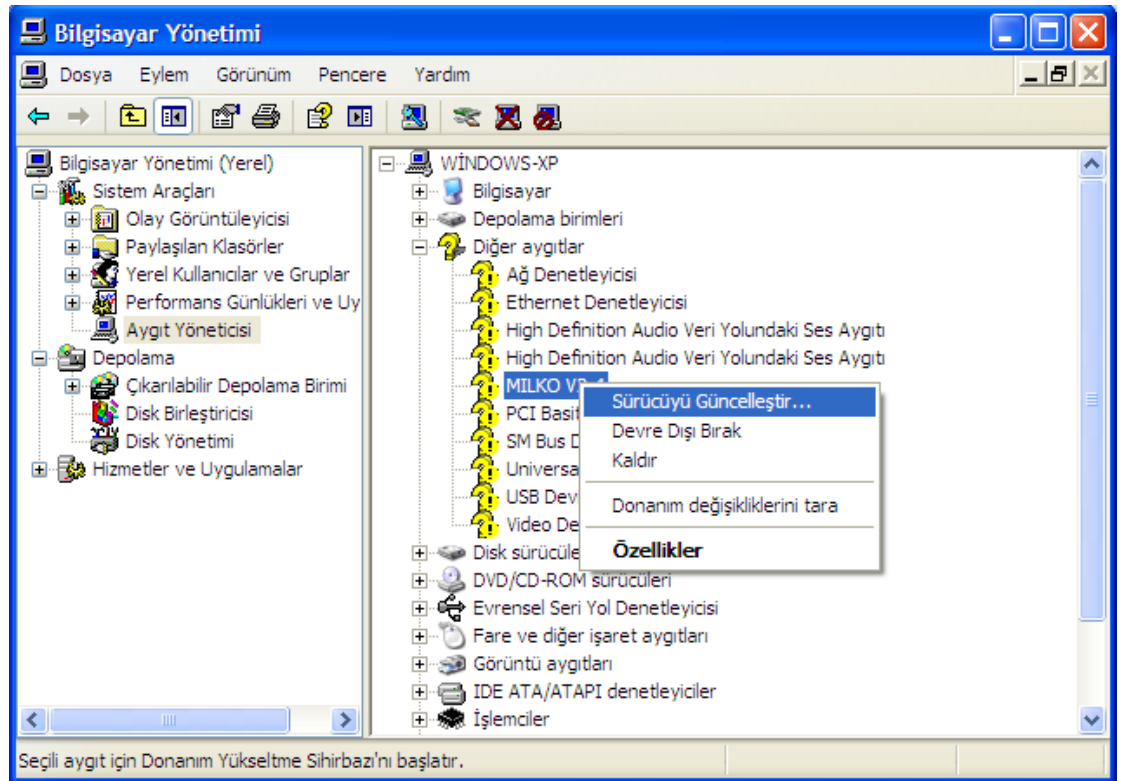


Windows XP ile Kullanım.....

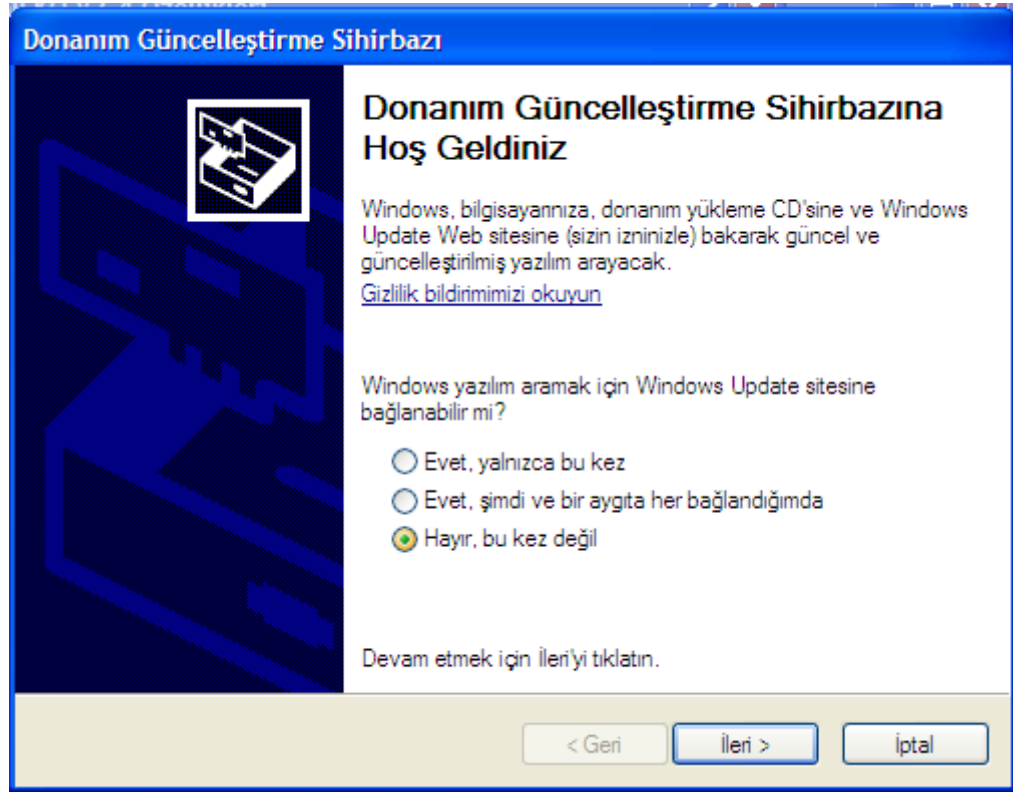
Cihazınızın Windows XP sürücülerini yüklemek için aşağıdaki adımları izleyiniz:

1. İndirmiş olduğunuz **Milko_XP.zip** dosyasını herhangi bir **klasöre** çıkartın.
2. Aygıt Yöneticisini açın;
Bilgisayarıma sağ tıklayın ve **Yönet**'e tıklayın. Sol taraftaki bölmeden **Aygıt Yöneticisini** seçin.
3. Sürücünüzü güncelleyin;
 - a. Açılan listede **Milko v2.4** 'ü bulun ve üzerine sağ tıklayın. Açılan bölümde **Sürücüyü Güncelleştir...** seçeneğine tıklayın.



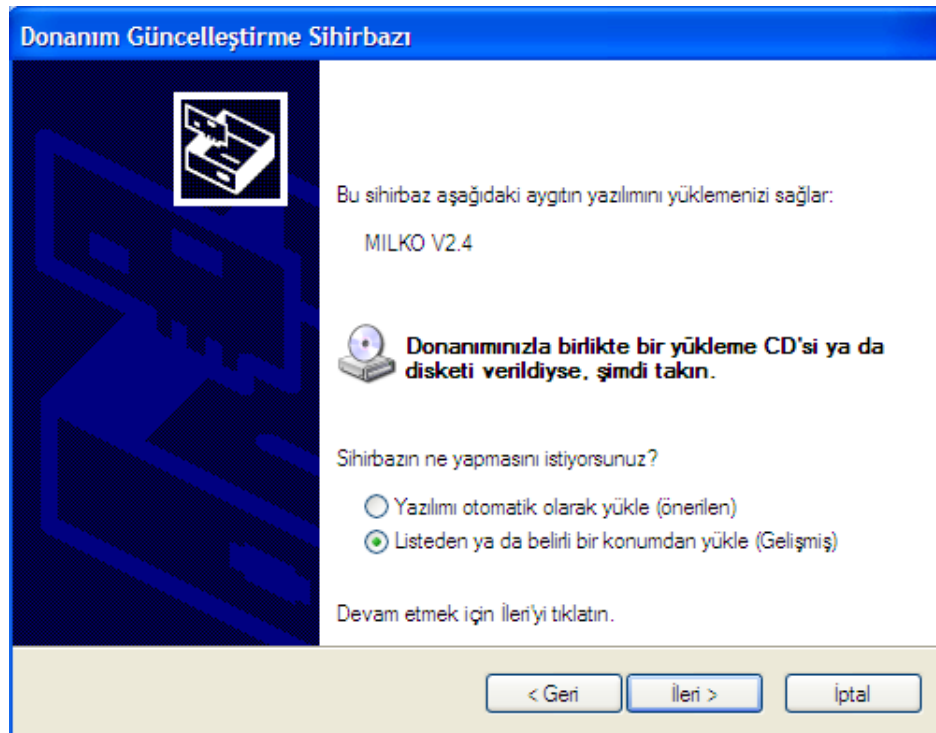
Resim 1. Sürücü Güncelleştirme seçme

- b. **Donanım Güncelleştirme Sihirbazı** çalışacaktır. Donanım Güncelleştirme Sihirbazı giriş ekranında **Hayır, bu kez değil** seçeneğini seçin ve İleri butonuna tıklayın.



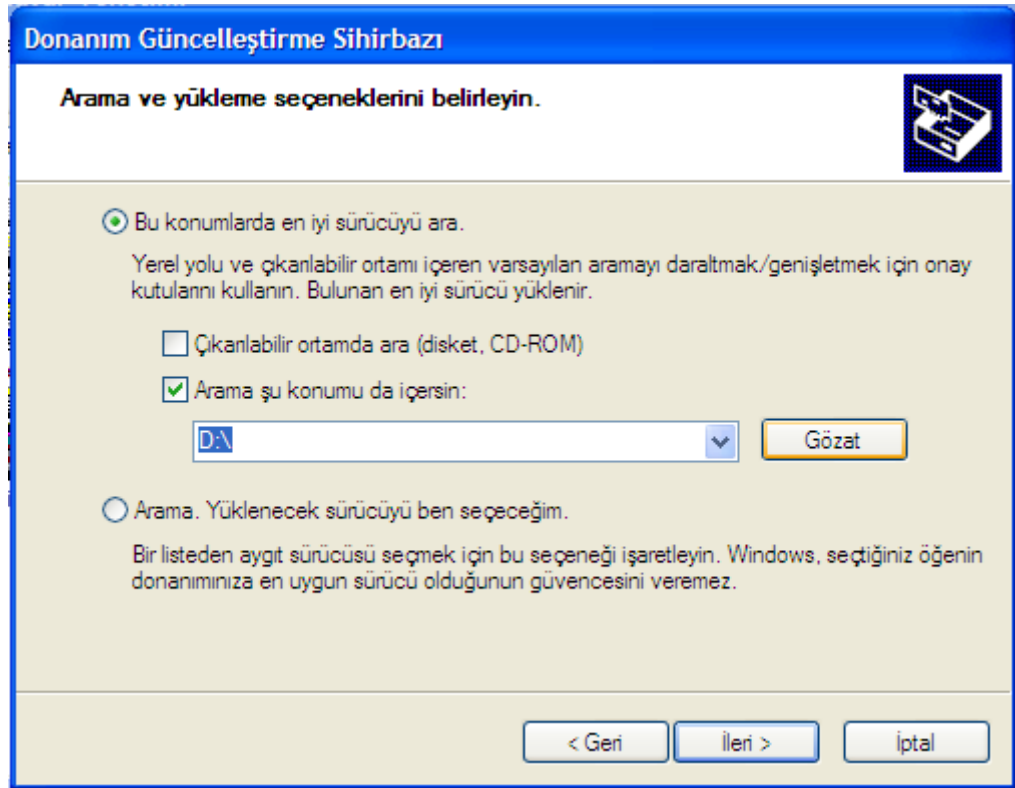
Resim 2. Sürücü yükleme giriş ekranı

- c. Açılan ekranda **Listeden ya da belirli bir konumdan yükle(Gelişmiş)** seçeneğini seçin ve İleri butonuna tıklayın.



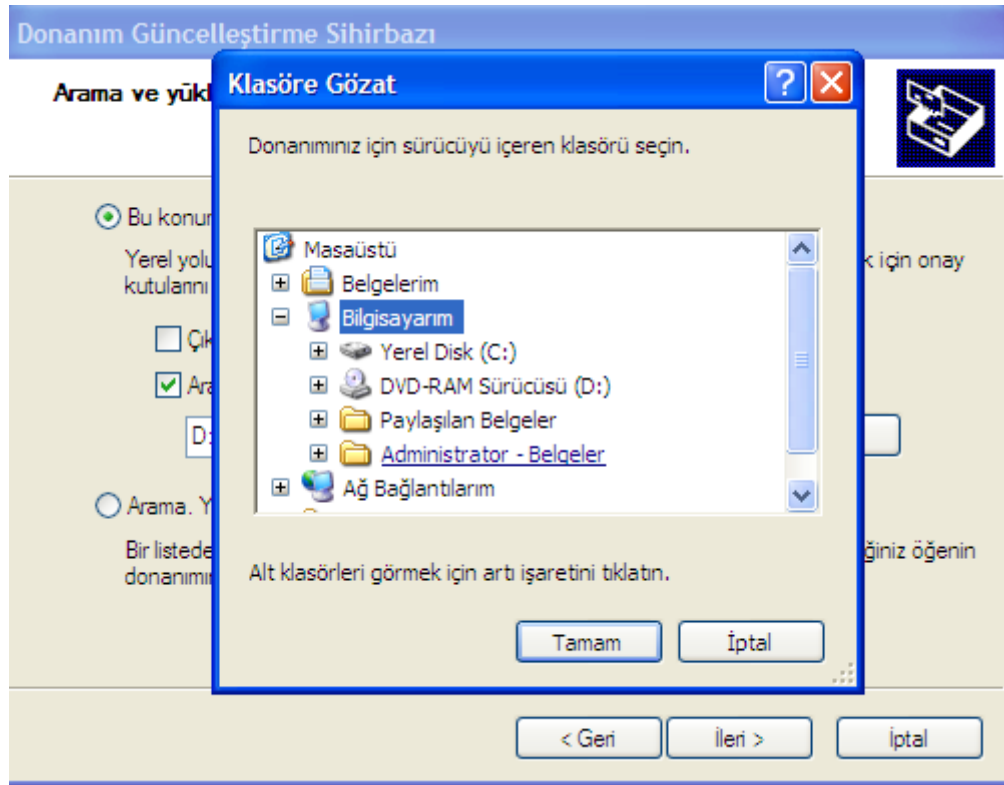
Resim 3. Sürücü yükleme şekli seçme

- d. Açılan ekranda **Bu konumlarda en iyi sürücüyü ara** seçeneği seçilir. **Çıkarılabilir ortamlarda ara(disket, CDROM)** seçeneği kaldırılır. **Arama şu konumu da içersin:** seçilir ve **Gözet** butonuna tıklanır.



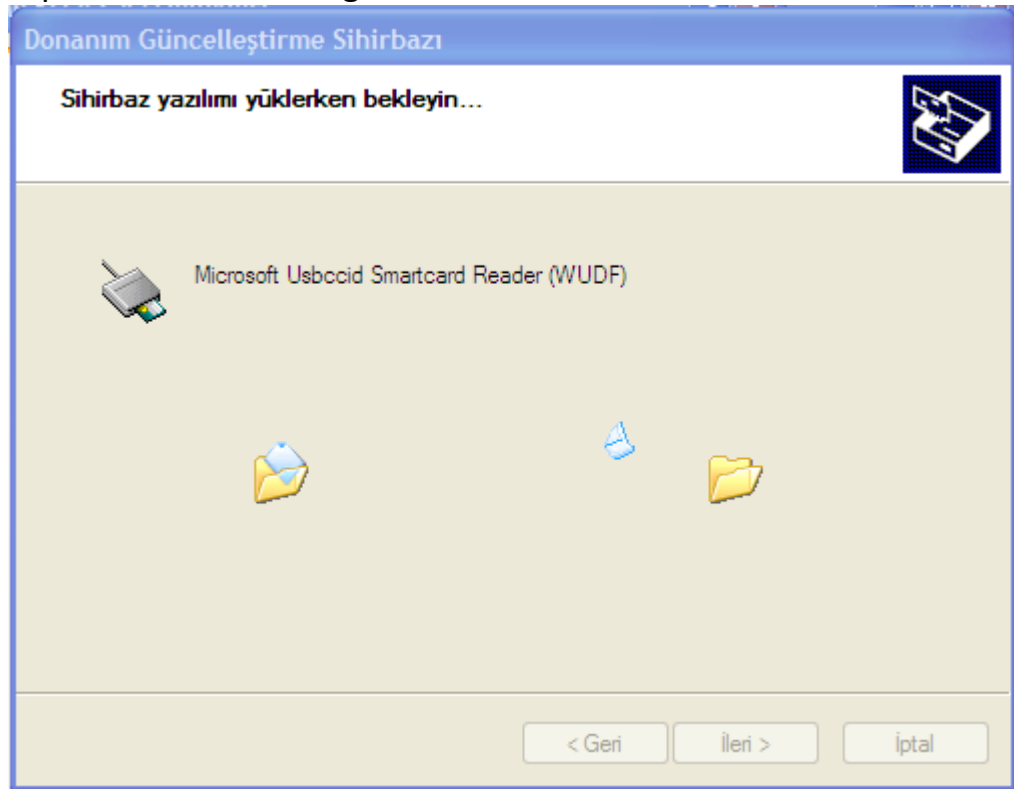
Resim 4. Sürücü yükleme konumu ayarlama

- e. Açılan **Klasöre Gözet** penceresinde indirmiş olduğunuz **Milko XP.zip** dosyasını çıkardığınız klasörü bulun, üzerine tıklayın ve **Tamam** butonuna tıklayın.



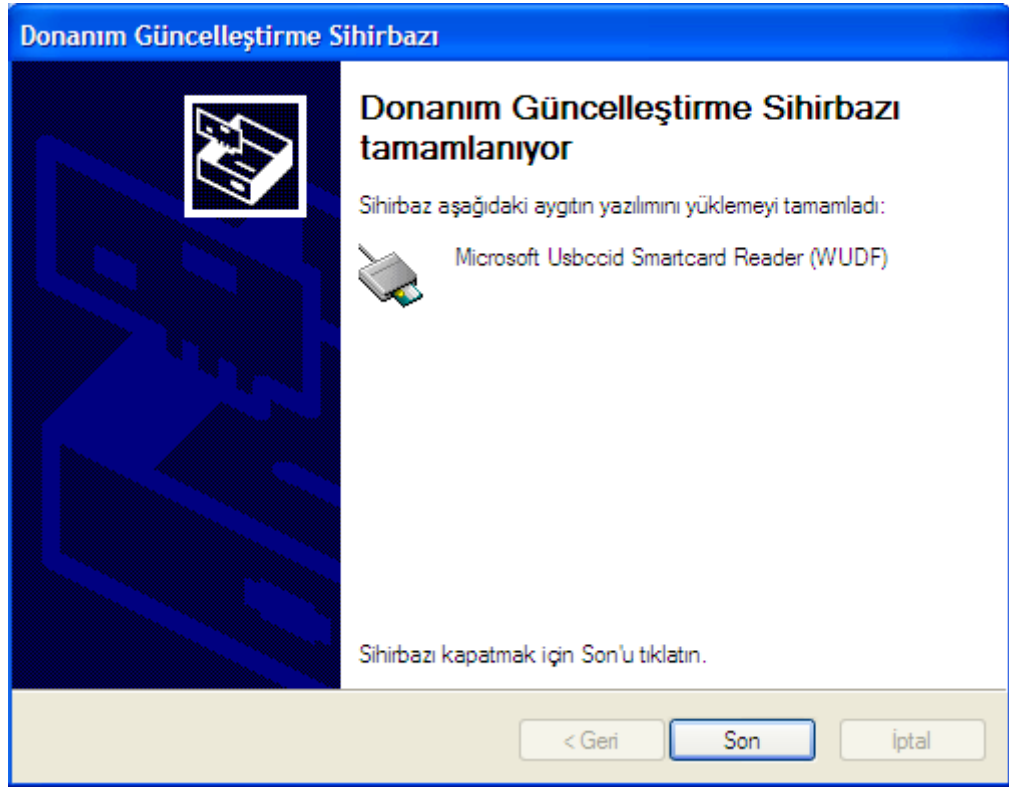
Resim 5. Sürücü yükleme konumu seçme

- f. Sürücünün yüklenmesi bekleyin. Bu aşamada bilgisayarınızın kapanmamasına özen gösteriniz.



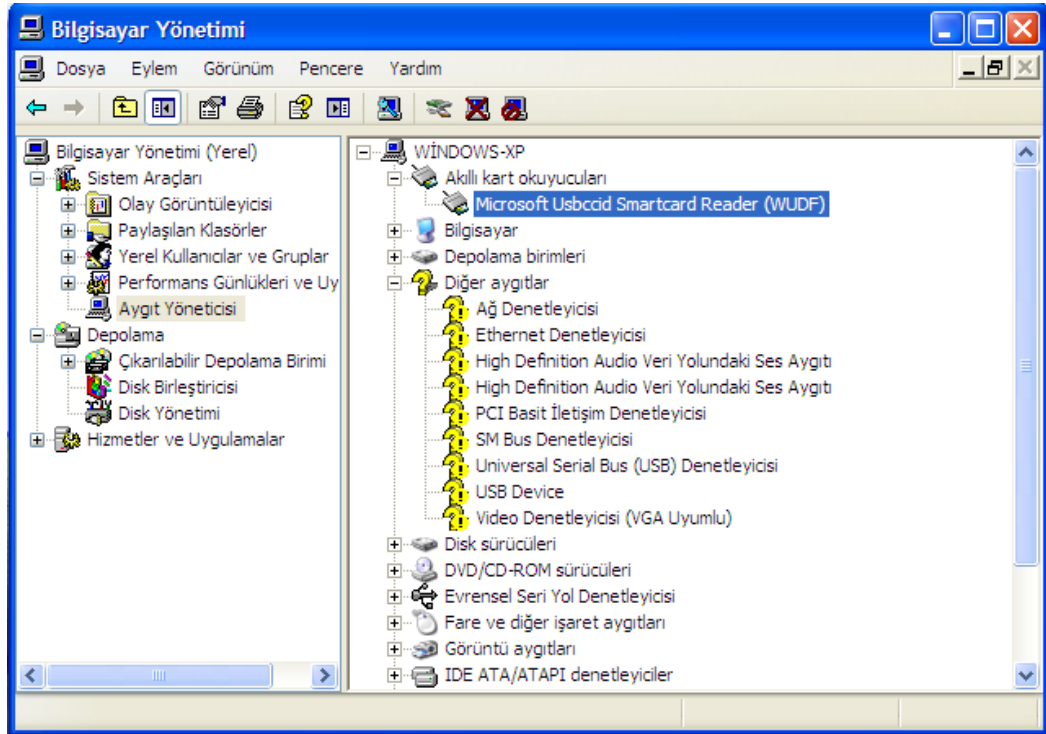
Resim 6. Sürücü yüklenmesi

g. Sürücü yüklenmesi tamamlandığında Son'a tıklanır.



Resim 7. Sürücü yükleme tamamlanması

h. Sürücünüz başarı ile yüklendi ise **Aygıt Yöneticisinde Akıllı kart okuyucuları** belirecektir.

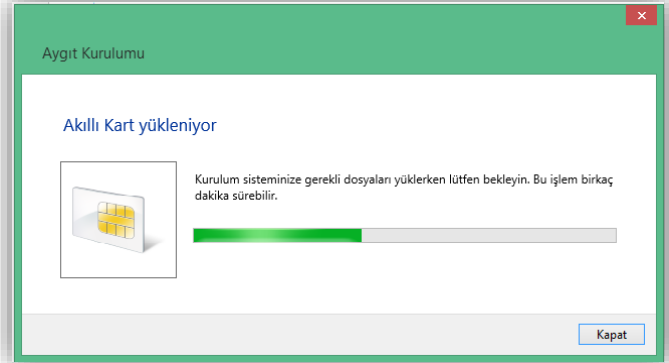
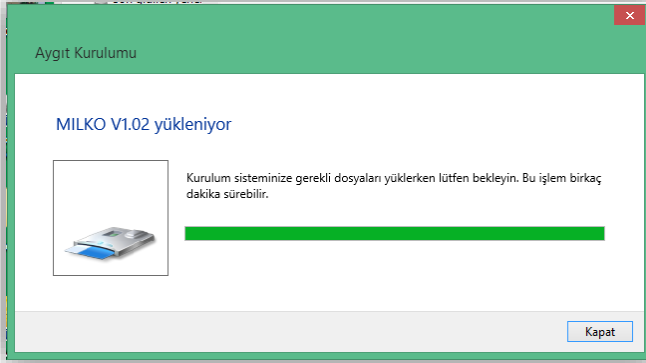


Resim 8. Sürücü yükleme kontrolü

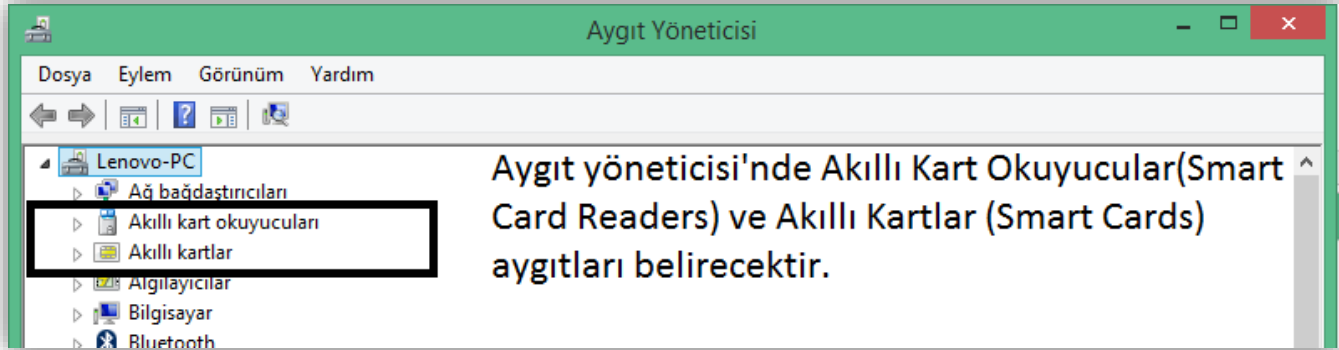
- i. Artık Milko'nuzu Windows XP yüklü bilgisayarınızda kullanabilirsiniz.

Windows 7 , 8 , ve 10 ile Kullanım.....

Cihazınızı Windows işletim sistemi ile çalışan bir bilgisayarda kullanıyor iseniz:
Cihazınızı Bilgisayarınıza bağladığınızda



Şeklinde iki adet yükleme görünecektir. Bu yüklemelerin tamamlanmasını bekledikten sonra, bilgisayarınızın Aygıt Yöneticisi'nden kontrol edebilirsiniz.



Milko'nuzu bilgisayarınız ile kullanabilirsiniz.